

第11回お庭の生きもの調査2025 7月速報

結果概要

- 2025年7月の調査では、2つの調査で合わせて全20目60科84種が確認されました。
- 6月よりも6種増加し、新たに報告された種は34種でした。
- 今年度初めてセミの仲間やカマキリの仲間が確認されました。そして、トンボ目も多くの種が初確認でした。
- ミンミンゼミは、はじめてのお庭の生きもの調査でのみで確認されました。
- 鳥類ではスズメの目撃件数が多く、どちらの調査でも確認されました。



写真 左:クマゼミ 右:アブラゼミ
調査員提供



写真 ナツアカネ
調査員提供

調査の目的

個人宅の庭を訪れる生きものを定点で観察し、そのデータを収集することで、生物多様性の現状把握と保全・回復のための施策立案の基礎データとして活用すること。

調査の概要

- 調査期間： 2025年7月1日～31日
- 調査員登録数： 66件（2025年8月10日時点）
- 調査庭数： 12庭
- 報告件数： 151件

表1 都道府県別調査員登録数

北海道	0	東京都	16	滋賀県	1	香川県	2
青森県	0	神奈川県	2	京都府	1	愛媛県	0
岩手県	0	新潟県	0	大阪府	3	高知県	1
宮城県	2	富山県	0	兵庫県	0	福岡県	1
秋田県	0	石川県	0	奈良県	2	佐賀県	0
山形県	0	福井県	1	和歌山県	1	長崎県	2
福島県	1	山梨県	3	鳥取県	0	熊本県	0
茨城県	4	長野県	2	島根県	0	大分県	1
栃木県	1	岐阜県	1	岡山県	0	宮崎県	0
群馬県	2	静岡県	1	広島県	0	鹿児島県	0
埼玉県	6	愛知県	3	山口県	0	沖縄県	0
千葉県	4	三重県	1	徳島県	1	合計	66

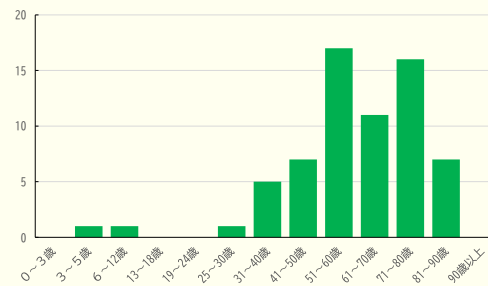


図1 年代別調査員登録数

お庭の特徴

- 庭を歩いて見るや手入れをしながら見るが多いです。
- お手入れの頻度は週一回程度が最も多いです。

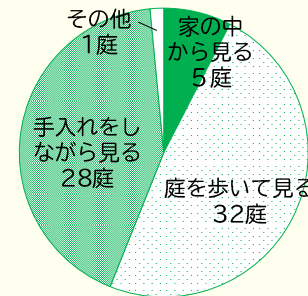


図2 観察の方法

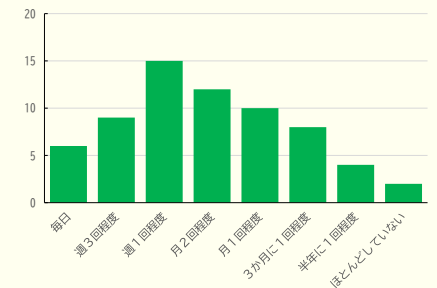


図3 お手入れの頻度

お庭の生きもの調査 調査結果

結果概要

- ・ 全20目60科83種が確認されました。(表2)
- ・ 分類群単位では、昆虫類の種数が最も多く、次に鳥類が多かったです。(表2)
- ・ 昆虫類ではセミの仲間やカマキリの仲間が新たに確認されました。(表3)
- ・ 鳥類ではスズメ、次いでキジバトの報告件数が多かったです。(表4)
- ・ ヒヨドリは庭で営巣している様子が報告されました。

調査の概要

- ・ 調査期間： 2025年7月1日～30日
- ・ 調査庭数： 9庭
- ・ 報告件数： 131件
(2025年8月10日時点)

表2 各分類群の報告種数

分類群名	目数	科数	種数
ほ乳類	1	1	1
鳥類	2	7	7
両生類	1	1	1
爬虫類	1	3	3
昆虫類	11	42	65
甲殻類	2	4	4
その他	2	2	2
合計	20	60	83

表4 鳥類の種一覧の報告件数

目名	科名	種名	合計件数
ハト	ハト	キジバト	2
スズメ	カラス	オナガ	1
		シジュウカラ	1
	ヒヨドリ	1	
	メジロ	1	
	スズメ	4	
セキレイ	ハクセキレイ	1	
2目	7科	7種	11

※ 網掛け(緑色)… 2025年度初確認の種

表3 昆虫類の種一覧と報告件数

目名	科名	種名	合計件数	
カゲロウ	チカラカゲロウ	チカラカゲロウ	1	
		カウトンボ	1	
		トンボ	1	
		シオカラトンボ	1	
		オオシオカラトンボ	2	
		クモシトトンボ	2	
		チツアカネ	2	
		ゴキブリ	クログキブリ	1
		カマキリ	カマキリ	1
			オオカマキリ	1
			オオカマキリ	1
ハサミムシ	ハサミムシ	ハサミムシ類の一種	1	
		ツユムシ	1	
バッタ	コオロギ	ツツリササコオロギ	1	
		コオロギ類の一種	1	
バッタ	バッタ	シヨウリヨウバッタ	1	
		イボバッタ	1	
オノンバッタ	オノンバッタ	オノンバッタ	1	
		アオバハゴロモ	1	
カメムシ	ハゴロモ	ハツカワハゴロモ	1	
		アミガサハゴロモ	1	
グンバイウツカ	グンバイウツカ	ミドリグンバイウツカ	1	
		クマゲシ	1	
セミ	セミ	アサギセミ	4	
		セミ科の一種	1	
ヨコバイ	ツマグロオオヨコバイ	ツマグロオオヨコバイ	1	
		マゼシロオオヨコバイ	1	
		アカシシカメムシ	1	
		ヘリカメムシ	1	
		ツマヘリカメムシ	1	
		ヒメヘリカメムシ	1	
		アカヒメヘリカメムシ	1	
		カメムシ	キマダラカメムシ	1
			クサカメムシ	2
			マルカメムシ	2
			マルカメムシ	2
チョウ	キバガ	キバガ類の一種	1	
		ヤマトシジミ	4	
		ツマカワヒョウモン	3	
		ホシミスジ	3	
アゲハチョウ	アゲハ	アゲハ	1	
		アゲハ	3	
		クワアゲハ	3	
		アゲハ	3	
		シロチョウ	モンキチョウ	1
			モンキチョウ	1
			モンキチョウ	2
			モンキチョウ	1
			モンキチョウ	1
			モンキチョウ	1
			モンキチョウ	1
ジャクガ	スズメガ	マゼキメジャク	1	
		オオスカシバ	1	
		ヒメスズメ	1	
		ヒメスズメ	1	
ヒトリガ	ヒトリガ	ヒトリガ	1	
		ヒトリガ	1	
		ヒトリガ	1	
		ヒトリガ	1	
ヤガ	ヤガ	ヤガ	1	
		ヤガ	1	
		ヤガ	1	
		ヤガ	1	
ハエ	ハエ	ハエ	1	
		ハエ	1	
		ハエ	1	
		ハエ	1	
コウチュウ	コウチュウ	コウチュウ	2	
		コウチュウ	2	
		コウチュウ	1	
		コウチュウ	1	
		コウチュウ	1	
		コウチュウ	1	
		コウチュウ	1	
		コウチュウ	1	
		コウチュウ	1	
		コウチュウ	1	
		コウチュウ	1	
カミキリムシ	カミキリムシ	カミキリムシ	2	
		カミキリムシ	2	
		カミキリムシ	1	
		カミキリムシ	1	
アリ	アリ	アリ	1	
		アリ	1	
		アリ	1	
		アリ	1	
スズメバチ	スズメバチ	スズメバチ	1	
		スズメバチ	1	
11目	42科	65種	87	



写真 オオカマキリ
調査員提供



写真 シロテンハナムグリ
調査員提供



写真 キジバト
調査員提供



写真 ヒヨドリ(雛)
調査員提供

はじめてのお庭の生きもの調査 調査結果

結果概要 (図4)

- アリの仲間、トンボの仲間、クモの仲間が2庭両方で見られました。
- 次いで、クマゼミ、スズメバチ・アシナガバチの仲間、オンブバッタなどを見た報告が1件ずつでした。
- ミンミンゼミは、この調査のみで確認されました。

調査の概要

- 調査期間： 2025年7月1日～31日
- 調査庭数： 2庭
- 報告件数： 2件
(2025年8月10日時点)

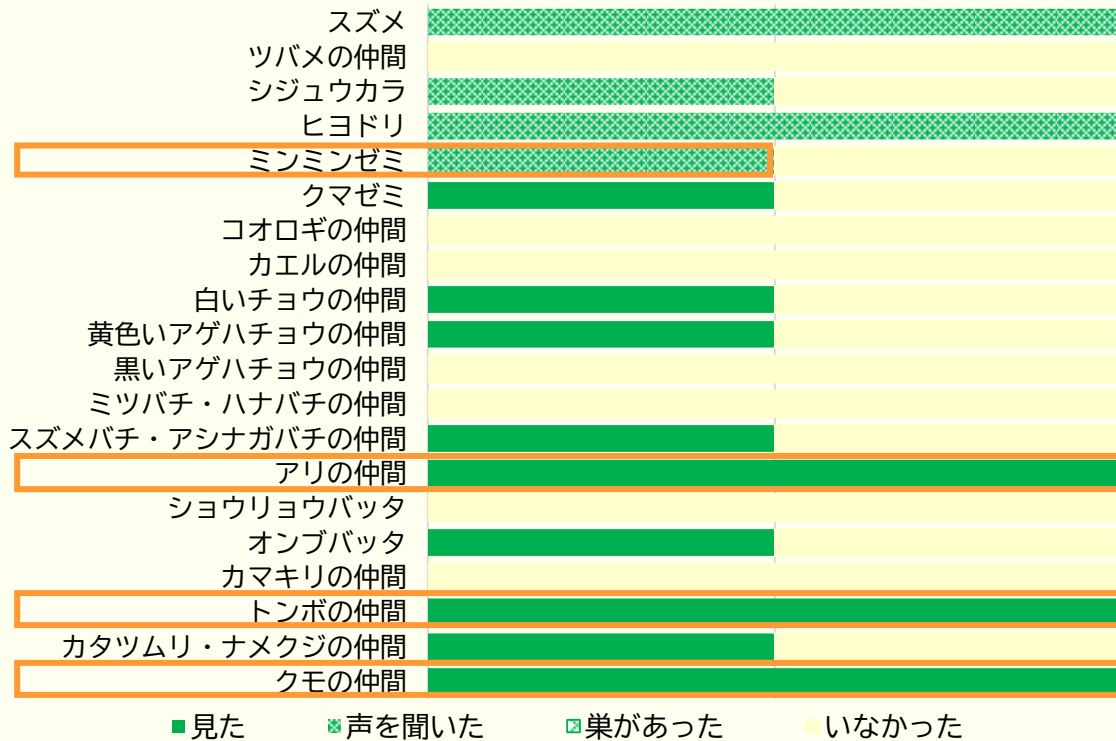


図4 はじめてのお庭の生きもの調査 各調査項目の報告内訳



写真 オオシオカラトンボ (メス)
調査員提供



写真 ジョロウグモ
調査員提供



写真 クマゼミ
調査員提供



写真 オンブバッタ
調査員提供