

第11回お庭の生きもの調査2025 10月速報

結果概要

- 2025年10月の調査では、2つの調査で合わせて全16目39科47種が確認されました。
- 9月よりもやや種数が減少しましたが、12種が新たに報告されました。
- 昆虫類ではチョウ目の報告が多く、アカタテハやキタテハ、ウラギンシジミなど成虫越冬する仲間が確認されました。
- 今年度初めて、冬鳥であるジョウビタキが確認されました。
- はじめてのお庭の生きもの調査のみで、ショウリョウバッタ、オンブバッタ、アリの仲間が確認されました。

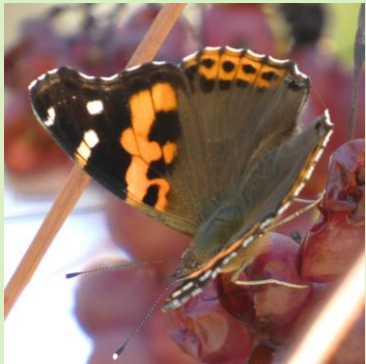


写真 アカタテハ
調査員提供



写真 ウラギンシジミ
調査員提供

調査の目的

個人宅の庭を訪れる生きものを定点で観察し、そのデータを収集することで、生物多様性の現状把握と保全・回復のための施策立案の基礎データとして活用すること。

調査の概要

- 調査期間： 2025年10月1日～31日
- 調査員登録数： 68件（2025年11月11日時点）
- 調査庭数： 8庭
- 報告件数： 69件

表1 都道府県別調査員登録数

北海道	0	東京都	17	滋賀県	1	香川県	2
青森県	0	神奈川県	2	京都府	1	愛媛県	0
岩手県	0	新潟県	0	大阪府	3	高知県	1
宮城県	2	富山県	0	兵庫県	0	福岡県	1
秋田県	0	石川県	0	奈良県	2	佐賀県	0
山形県	0	福井県	1	和歌山県	1	長崎県	2
福島県	1	山梨県	4	鳥取県	0	熊本県	0
茨城県	4	長野県	2	島根県	0	大分県	1
栃木県	1	岐阜県	1	岡山県	0	宮崎県	0
群馬県	2	静岡県	1	広島県	0	鹿児島県	0
埼玉県	6	愛知県	3	山口県	0	沖縄県	0
千葉県	4	三重県	1	徳島県	1	合計	68

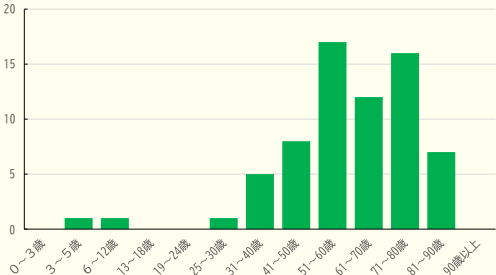


図1 年代別調査員登録数

お庭の特徴

- 平地にあるお庭が多いです。
- 日当たりがよいお庭が半分以上を占めています。

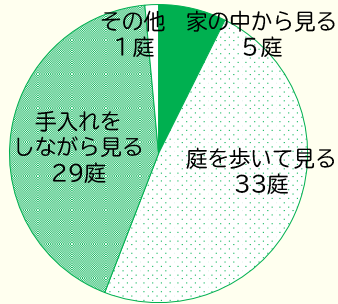


図2 観察の方法

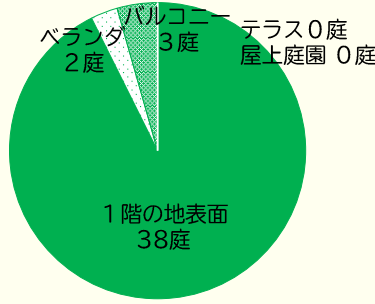


図3 お庭の種類

お庭の生きもの調査 調査結果

結果概要

- 全16目38科49種が確認されました。（表2）
- 分類群単位では昆虫類の種数が最も多く、次に鳥類が多かったです。（表2）
- 昆虫類ではチョウ目の報告が多く、アカタテハやキタテハ、ウラギンシジミなど成虫越冬する仲間が確認されました。（表3）
- 鳥類は、今年度初めて冬鳥であるジョウビタキが確認されました。（表4）

調査の概要

- 調査期間： 2025年10月1日～31日
- 調査庭数： 7庭
- 報告件数： 67件
(2025年11月11日時点)

表2 各分類群の報告種数

分類群名	目数	科数	種数
ほ乳類	2	3	3
鳥類	2	8	8
両生類	0	0	0
爬虫類	1	3	3
昆虫類	7	18	26
甲殻類	2	3	3
その他	2	2	2
合計	16	37	45

表4 鳥類の種一覧の報告件数

目名	科名	種名	合計件数
ハト	ハト	キジバト	2
スズメ	カラス	オナガ	1
	シジュウカラ	シジュウカラ	1
	ヒヨドリ	ヒヨドリ	3
	メジロ	メジロ	1
	ヒタキ	ジョウビタキ	1
	スズメ	スズメ	1
	セキレイ	ハクセキレイ	1
2目	8科	8種	11

表3 昆虫類の種一覧と報告件数

目名	科名	種名	合計件数
カマキリ	カマキリ	オオカマキリ	1
バッタ	マツムシ	アオマツムシ	1
	コオロギ	ツツレサセコオロギ	1
カメムシ	カメムシ	ツヤアオカメムシ	1
		クサギカメムシ	1
チョウ	イラガ	イラガ	1
	ヤサリチョウ	チャバネヤサリ	1
	シジミチョウ	ウラギンシジミ	1
		ヤマトシジミ	2
	タテハチョウ	ツマグロヒヨウモン	1
		キタテハ	1
		アカタテハ	1
	アゲハチョウ	アゲハ	1
	シロチョウ	モンキチョウ	3
		キタキチョウ	1
	スズメガ	エビガラスズメ	1
		オオスカシバ	1
		ホシホウジャク	1
		キイロスズメ	1
	ヤガ	ハスモントウ	1
		ヨトウガ亜科の一種	1
		ヤガ科の一種	1
	-	チョウ目の一種	1
ハエ	カ	カ科の一種	1
	ハナアブ	ホソヒラタアブ	2
		ハナアブ科の一種	1
	-	ハエ目の一種	1
コウチュウ	コガネムシ	コガネムシ科の一種	1
ハチ	スズメバチ	オオスズメバチ	1
	ツチバチ	Megacampsomeris属の一種	1
	ミツバチ	キムネクマバチ	1
7目	18科	26種	35



写真 キタテハ
調査員提供



写真 ジョウビタキ
「お庭の生きもの調査」事務局スタッフ撮影

※ 網掛け（緑色）… 2025年度初確認の種

はじめてのお庭の生きもの調査 調査結果

結果概要 (図4)

- ・ アリの仲間、クモの仲間が2庭両方で見られました。
- ・ 次いで、ショウリョウバッタ、オンブバッタを見た報告が1件ずつでした。
- ・ ショウリョウバッタ、オンブバッタ、アリの仲間は、この調査のみで確認されました。

調査の概要

- ・ 調査期間： 2025年10月1日～31日
- ・ 調査庭数： 2庭
- ・ 報告件数： 2件
(2025年11月11日時点)

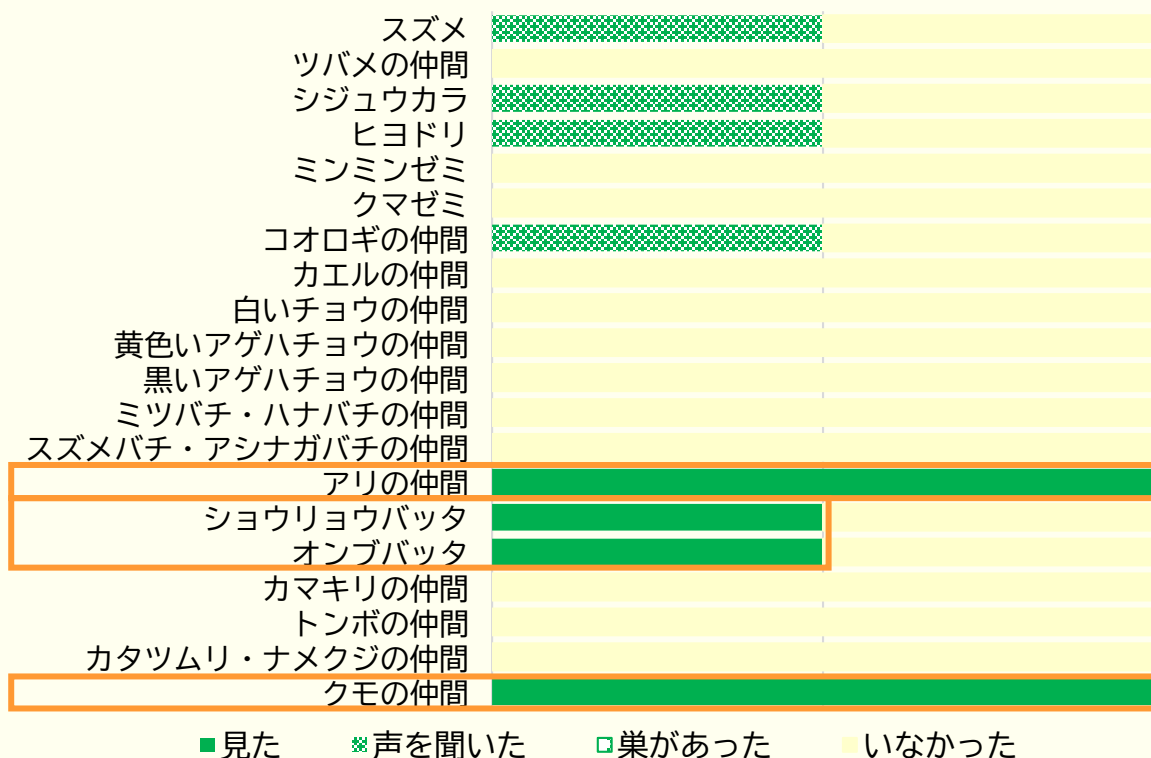


図4 はじめてのお庭の生きもの調査 各調査項目の報告内訳

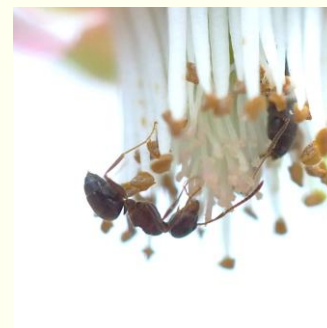


写真 トビイロケアリ
「はじめてのお庭の生きもの調査」入力フォームより



写真 ショウリョウバッタ
「お庭の生きもの調査」事務局スタッフ撮影



写真 オンブバッタ
調査員提供

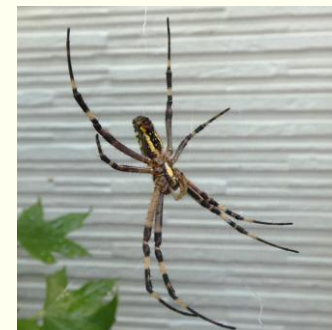


写真 ジョロウグモ
調査員提供