

第11回お庭の生きもの調査2025 11月速報

結果概要

- 2025年11月の調査では、2つの調査で合わせて全17目28科33種が確認され、年間で合計216種となりました。
- 7月が84種で最も多く、その後徐々に種数が減りましたが、11月にも新たに6種が報告されました。
- 昆虫類では今年度初めてアキアカネが確認されました。
- はじめてのお庭の生きもの調査のみで、アリの仲間とクモ目の仲間が確認されました。

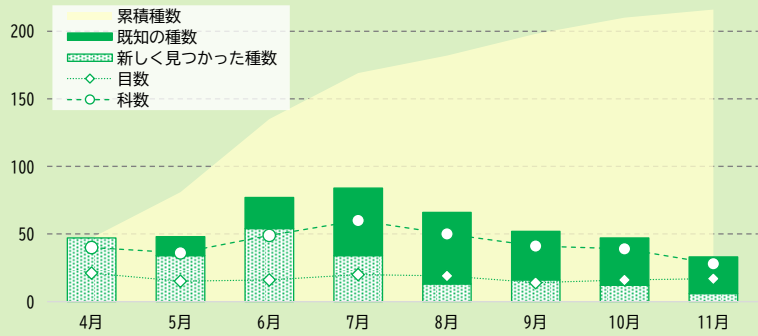


図 第11回お庭の生きもの調査2025年間の目・科・種数の推移



写真 オオハナアブ、
クロバエ科の一種
調査員提供

調査の目的

個人宅の庭を訪れる生きものを定点で観察し、そのデータを収集することで、生物多様性の現状把握と保全・回復のための施策立案の基礎データとして活用すること。

調査の概要

- 調査期間： 2025年11月1日～30日
- 調査員登録数： 68件（2025年12月11日時点）
- 調査庭数： 7庭
- 報告件数： 50件

表1 都道府県別調査員登録数

北海道	0	東京都	17	滋賀県	1	香川県	2
青森県	0	神奈川県	2	京都府	1	愛媛県	0
岩手県	0	新潟県	0	大阪府	3	高知県	1
宮城県	2	富山県	0	兵庫県	0	福岡県	1
秋田県	0	石川県	0	奈良県	2	佐賀県	0
山形県	0	福井県	1	和歌山県	1	長崎県	2
福島県	1	山梨県	4	鳥取県	0	熊本県	0
茨城県	4	長野県	2	島根県	0	大分県	1
栃木県	1	岐阜県	1	岡山県	0	宮崎県	0
群馬県	2	静岡県	1	広島県	0	鹿児島県	0
埼玉県	6	愛知県	3	山口県	0	沖縄県	0
千葉県	4	三重県	1	徳島県	1	合計	68

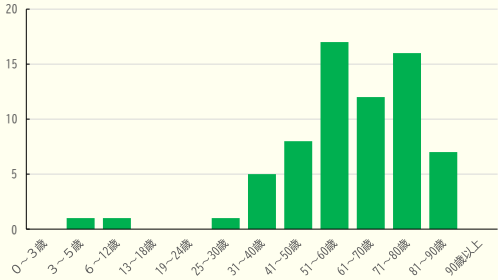


図1 年代別調査員登録数

お庭の特徴

- 日当たりの良いお庭が多いです。
- 樹木、花壇、鉢植えなどがあるお庭が多いです。

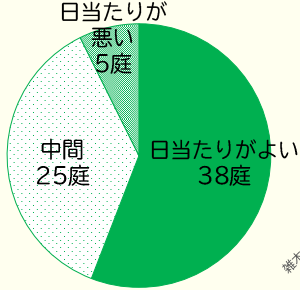


図2 お庭の日当たり

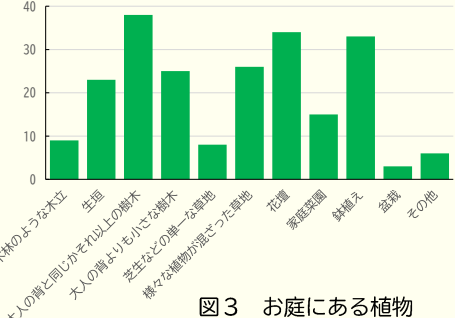


図3 お庭にある植物

お庭の生きもの調査 調査結果

結果概要

- 全15目26科31種が確認されました。（表2）
- 分類群単位では昆虫類の種数が最も多く、次に鳥類が多かったです。（表2）
- 今年度初めてアキアカネが確認されたほか、気温が低い時期でも花に集まるハナアブの仲間が複数確認されました。（表3）
- 鳥類は、スズメやヒヨドリなど8種が確認されました。（表4）

調査の概要

- 調査期間： 2025年11月1日～30日
- 調査庭数： 6庭
- 報告件数： 48件
(2025年12月11日時点)

表2 各分類群の報告種数

分類群名	目数	科数	種数
ほ乳類	1	1	1
鳥類	2	7	8
両生類	0	0	0
爬虫類	0	0	0
昆虫類	9	14	18
甲殻類	1	2	2
その他	2	2	2
合計	15	26	31

表3 昆虫類の種一覧と報告件数

目名	科名	種名	合計件数
トンボ	トンボ	アキアカネ	1
カマキリ	カマキリ	オオカマキリ	1
バッタ	マツムシ	アオマツムシ	1
カメムシ	ハゴロモ	チュウゴクアミガサハゴロモ	1
	ナガカメムシ	ヨツボシヒョウタンナガカメムシ	1
	カメムシ	ツヤアオカメムシ	1
		ミナミアオカメムシ	1
	-	カメムシ目の一種	1
アミメカゲロウ	クサカゲロウ	クサカゲロウ	1
チョウ	シジミチョウ	ヤマトシジミ	2
	タテハチョウ	カタテハ	2
	シロチョウ	モンキチョウ	2
		キタキチョウ	1
ハエ	ハナアブ	ホソヒラタアブ	1
		スルスミシマハナアブ	1
		オオハナアブ	1
	クロバエ	クロバエ科の一種	1
コウチュウ	ハムシ	ヨツモンカメノコハムシ	1
ハチ	スズメバチ	クロスズメバチ	1
9目	14科	18種	22

表4 鳥類の種一覧の報告件数

目名	科名	種名	合計件数
ハト	ハト	キジバト	1
スズメ	カラス	オナガ	3
		カラス属の一種	1
	シジュウカラ	シジュウカラ	2
	ヒヨドリ	ヒヨドリ	4
	メジロ	メジロ	1
	ムクドリ	ムクドリ	1
	スズメ	スズメ	5
2目	7科	8種	18



写真 アキアカネ
調査員提供



写真 スルスミシマハナアブ
調査員提供

※ 網掛け（緑色）
… 2025年度初確認の種

はじめてのお庭の生きもの調査 調査結果

結果概要 (図4)

- ・ 両方のお庭でスズメの声が確認されました。
- ・ スズメバチ・アシナガバチの仲間やカタツムリ・ナメクジの仲間などを見た報告が1件ずつでした。
- ・ アリの仲間、クモの仲間は、この調査のみで確認されました。

調査の概要

- ・ 調査期間： 2025年11月1日～30日
- ・ 調査庭数： 2庭
- ・ 報告件数： 2件
(2025年12月11日時点)

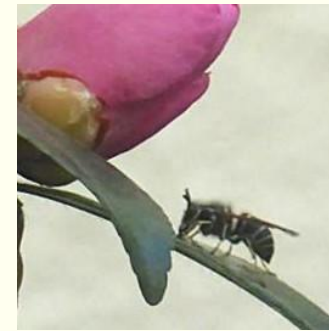
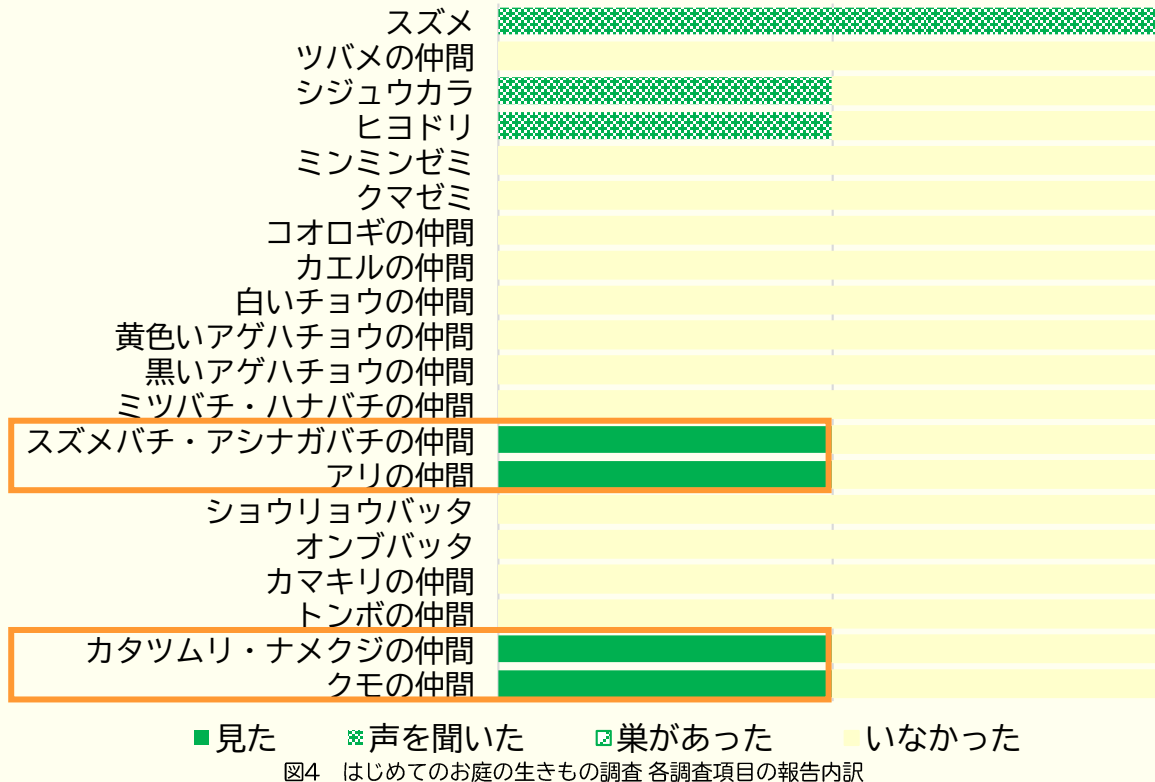


写真 クロススズメバチ
調査員提供



写真 アミエアリ
調査員提供



写真 ナメクジ類の一種
調査員提供



写真 ジョロウグモ
調査員提供